

*Joyeuses fêtes!*

L'EXPRESS DE

# L'INSTITUT

INSTITUT UNIVERSITAIRE DE CARDIOLOGIE ET DE PNEUMOLOGIE DE QUÉBEC – UNIVERSITÉ LAVAL

Édition du 20 décembre 2023

<b>BABILLARD.....</b>	<b>2</b>
L'INSTITUT FIER DE VOUS! .....	2
HORAIRE DES SERVICES LOGISTIQUES PENDANT LA PÉRIODE DES FÊTES - RAPPEL.....	2
LES INSCRIPTIONS AU PENTATHLON DES NEIGES 2024 SONT MAINTENANT OUVERTES! .....	2
CONNAISSEZ-VOUS LA PLATEFORME NUMÉRIQUE DE TELUS SANTÉ INTÉGRALE? .....	3
PARTAGE DES RÉSULTATS DU DÉFI BIENVEILLANCE! – RAPPEL .....	3
FORMATION : UTILISATION DE LA TÉLÉSANTÉ.....	4
MERCI D'AVOIR PARTICIPÉ AU GALA RECONNAISSANCE! - RAPPEL.....	4
CHANGEMENT DE L'ADRESSE URL POUR ACCÉDER AU BVI.....	4
DERNIÈRE CHANCE POUR VISIONNER LA CONFÉRENCE « DE L'INTENTION À L'ACTION »!.....	5
NOUVELLE OFFRE DE MACHINES DISTRIBUTRICES À L'INSTITUT .....	5
<b>FONDATION.....</b>	<b>6</b>
MEILLEURS VŒUX POUR LE TEMPS DES FÊTES.....	6
POUR NOËL, BRANCHEZ-VOUS SUR LE CŒUR! – RAPPEL .....	6

Présence de l'Institut sur les réseaux sociaux



Page officielle



Groupe officiel



@iucpq.ulaval



@IUCPQ



Fondation IUCPQ

## BABILLARD

### L'Institut fier de vous!

Nous sommes fiers de pouvoir compter sur des intervenants et intervenantes comme vous!

Vous recevez régulièrement divers prix, reconnaissances ou mentions d'honneur de la part de différents partenaires, ordres ou instances.

Cette rubrique vous présente les dernières nouvelles :

- [Les intervenant\(e\)s de l'Institut : des gens impliqués dans la communauté!](#)

LA DIRECTION DES RESSOURCES HUMAINES ET DES COMMUNICATIONS

### Horaire des services logistiques pendant la période des fêtes - Rappel

La période des fêtes arrive à grands pas! Afin d'assurer le traitement de vos commandes, la livraison des fournitures en inventaire ou pour connaître l'horaire du bureau de poste durant cette période, l'équipe de la DRFL a préparé l'horaire des services logistiques, du magasin et de l'acquisition et gestion contractuelle. N'hésitez pas à consulter le communiqué interne émis le 11 décembre. Vous le trouverez sur l'intranet dans la section : *Institut/Communiqués internes*.

LA DIRECTION DES RESSOURCES FINANCIÈRES ET DE LA LOGISTIQUE

### Les inscriptions au Pentathlon des neiges 2024 sont maintenant ouvertes!

Le comité santé et mieux-être paie l'inscription des dix premières équipes qui s'inscriront à l'événement du 24 février prochain. Votre équipe devra compléter cinq activités sportives, soit vélo, course, ski de fond, patin à glace et raquette. Dans le cadre du Défi santé et services sociaux, vous aurez le choix des distances du volet initiation ou régulier.

Forme ton équipe de cinq collègues et inscris-toi avec notre code : PDN24-IUCPQ-12.

Fais vite, car premier arrivé, premier servi!

Nous vous encourageons fortement à porter les couleurs de l'Institut lors de votre défi.

Bon Pentathlon des neiges ! Information et inscription sur [pentathlondesneiges.com](http://pentathlondesneiges.com).

VOTRE COMITÉ SANTÉ ET MIEUX-ÊTRE

HABITUDES  
DE VIE



INSTITUT UNIVERSITAIRE  
DE CARIOLOGIE  
ET DE PHÉRIODOLOGIE  
DE SOUBRAS  
UNIVERSITÉ LÉVEL



## Connaissez-vous la plateforme numérique de TELUS Santé Intégrale?

Grâce à votre programme d'aide aux employés et à la famille, tous les intervenants et intervenantes admissibles ont accès à la plateforme numérique de TELUS Santé Intégrale. Cette plateforme gratuite vous donne accès à du soutien et des ressources, un onglet « Mieux-être » où vous pouvez évaluer votre santé physique et mentale ainsi qu'une section « Avantages », dans laquelle vous avez accès à de nombreux rabais en ligne!

Pour s'inscrire, simplement suivre les étapes suivantes :

1. [Cliquez ici](#) ou téléchargez l'application mobile TELUS Santé Intégrale
2. Cliquez sur « S'inscrire »
3. Votre code d'invitation est IUCPQ-votre numéro d'employé(e) incluant le ou les zéros devant, si nécessaire (exemple : IUCPQ-001234)
4. Créez votre compte avec une adresse courriel et un mot de passe

Pour le personnel de la recherche, écrivez à l'adresse [acr@criucpq.ulaval.ca](mailto:acr@criucpq.ulaval.ca).

Pour les médecins, résidents et résidentes, vous pouvez joindre le [PAMQ](#), au numéro 1 800 387 4166.

*LE SERVICE DE PRÉVENTION EN SANTÉ, SÉCURITÉ ET MIEUX-ÊTRE AU TRAVAIL*



## Partage des résultats du défi bienveillance! – Rappel

Pour donner suite au défi bienveillance qui a eu lieu cet été, nous vous présentons cinq stratégies proposées par nos intervenantes et intervenants pour être bienveillant envers soi-même.

1. Je me couche tôt et me lève tôt!
2. Chaque jour, je prends le temps de me promener dehors pour me vider l'esprit et respirer de l'air frais.
3. Chaque fois que j'ai des pensées négatives, j'essaie de leur claquer la porte dans mon esprit.
4. Je me respecte de plus en plus.
5. Je m'accorde des petits plaisirs, me permets de dire non et me demande : dois-je vraiment faire ceci de plus?

Prenez soin de vous!

[Pour en savoir plus sur le réseau de bienveillance.](#)

*LE SERVICE DE PRÉVENTION EN SANTÉ, SÉCURITÉ ET MIEUX-ÊTRE AU TRAVAIL*

## Formation : Utilisation de la télésanté

Au cours des dernières années, l'utilisation de la télésanté par les intervenants de l'Institut a fait un bond majeur. En effet, la pandémie a permis d'accélérer les processus d'autorisation pour l'utilisation de la plateforme Teams pour communiquer avec les usagers et les consultations à distance ont permis de maintenir les suivis avec notre clientèle.

Les usagers, même après la pandémie, mentionnent plusieurs avantages pour l'utilisation des consultations à distance, notamment, la diminution de temps de déplacement, l'économie en frais de déplacement et la diminution du stress lié à une visite en présentiel.

Comme l'utilisation de la télésanté pour l'accès aux professionnels est relativement nouvelle et que l'ensemble des règles d'utilisation n'est possiblement pas inclus dans les cursus académiques des différents professionnels, nous avons rassemblé les documents de références utiles pour débiter des activités de téléconsultation sécuritaires, à l'intérieur d'un court programme d'autoformation. Cette démarche s'inscrit dans un plan d'amélioration continue en prévision de la visite d'Agrément Canada prévue en janvier 2024. Ainsi, nous vous recommandons de l'utiliser dans les accueils des nouveaux médecins, résidents, professionnels, infirmières et stagiaires qui souhaiteraient faire des téléconsultations. Vous pouvez consulter le document « **Programme d'autoformation en télésanté pour les intervenants** » dans l'intranet, sur la page : *Clinique/Télésanté*, section Boîte à outils télésanté.

LA DIRECTION DES SERVICES PROFESSIONNELS

## Merci d'avoir participé au Gala reconnaissance! - Rappel

Le gala reconnaissance 2023 n'aurait pas été le même sans votre participation. Nous souhaitons remercier tous les collaborateurs, collaboratrices, spectateurs et spectatrices d'avoir contribué à cette soirée.

Nous félicitons encore une fois tous les nommés, finalistes, lauréats et lauréates de la soirée.

Nous aimerions également [sonder votre appréciation de la soirée](#).

Merci à tous et toutes!

LE COMITÉ ORGANISATEUR DU GALA RECONNAISSANCE 2023

## Changement de l'adresse URL pour accéder au BVI

Veillez noter que l'accès au BVI IUCPQ se fera désormais par l'URL suivante (autant de l'interne que de l'externe) : <https://bvi.iucpq.ca/>.

**Il est important de penser à modifier vos favoris, car l'ancienne url ne sera plus fonctionnelle dès le 31 janvier 2024.**

LA DIRECTION DES RESSOURCES INFORMATIONNELLES

## Dernière chance pour visionner la conférence « De l'intention à l'action »!

Rendez vos paroles en actions concrètes grâce aux outils et exercices de la conférence « De l'intention à l'action ».

Votre conférencière aime contribuer à la promotion **d'outils concrets et utiles au quotidien** qu'elle juge indispensables au maintien d'une santé optimale.

Visionnez la formation dès maintenant sur l'intranet : *Institut/Entreprise en santé/Habitudes de vie*.

Faites vite, **la formation est disponible jusqu'à la fin décembre seulement!**

VOTRE COMITÉ SANTÉ ET MIEUX-ÊTRE



## Nouvelle offre de machines distributrices à l'Institut

Un comité réunissant des membres de plusieurs directions a travaillé afin de rétablir l'offre de machines distributrices au sein de l'Institut. Les emplacements ainsi que les services offerts ont été entérinés par le comité de direction.

En plus des machines distributrices de la cafétéria, vous avez maintenant accès à la nouvelle offre de service suivante :

Emplacements	Services offerts
Entrée principale, L2 (salon du personnel) et Y2 (près de l'auditorium)	Distributrices : à café *, à boissons froides * et à collations variées
C3, urgence et Y5	Distributrices à café

\*Certaines installations seront faites sous peu.

Pour tout questionnement en lien avec les machines distributrices, veuillez contacter directement le fournisseur au numéro indiqué sur chaque appareil.

LA DIRECTION DES RESSOURCES FINANCIÈRES ET DE LA LOGISTIQUE

[Retour Table des matières](#)

## FONDATION

### Meilleurs vœux pour le temps des fêtes

En cette fin d'année, toute l'équipe de la Fondation IUCPQ tient à vous offrir ses plus sincères vœux de bonheur et de santé. Profitez de cette période de réjouissances pour créer de magnifiques souvenirs avec les gens qui vous sont chers.

Veuillez prendre note que les bureaux de la Fondation seront **fermés du 22 décembre au 2 janvier**. Nous serons de retour le 3 janvier!

Nous vous souhaitons un merveilleux temps des fêtes!



### Pour Noël, branchez-vous sur le cœur! – Rappel

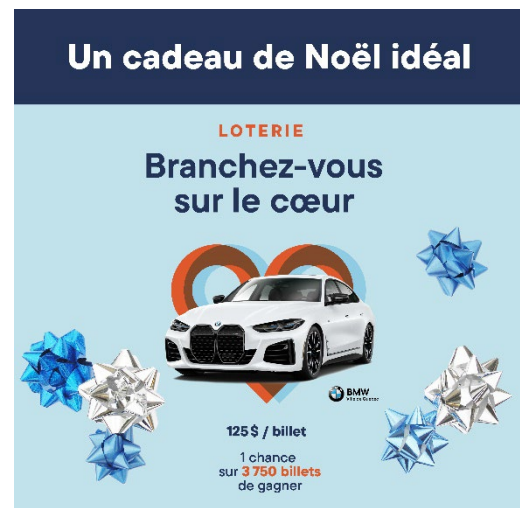
À la recherche d'un cadeau de Noël original qui contribue à faire une réelle différence dans la vie de milliers de patients? Procurez-vous un ou plusieurs billets pour notre loterie « Branchez-vous sur le cœur »!

Pour 125 \$, vous soutiendrez la Fondation et favoriserez l'amélioration continue des soins offerts aux patients.

1 billet = Une chance sur 3 750 de remporter une BMW i4M50 xDrive électrique.

Un cadeau parfait qui convient à tout le monde!

[Acheter un billet](#)



[Retour Table des matières](#)