

# L'EXPRESS DE

# L'INSTITUT

INSTITUT UNIVERSITAIRE DE CARDIOLOGIE ET DE PNEUMOLOGIE DE QUÉBEC – UNIVERSITÉ LAVAL

Édition du 6 décembre 2023

<b>ÉVÉNEMENTS</b> .....	<b>2</b>
12 JOURS D' ACTIONS CONTRE LES VIOLENCES FAITES AUX FEMMES - RAPPEL.....	2
REPAS DE NOËL DU 7 DÉCEMBRE REPORTÉ.....	2
<b>BABILLARD</b> .....	<b>3</b>
COURS DE CONDITIONNEMENT PHYSIQUE ET MIEUX-ÊTRE : SESSION HIVER 2024.....	3
L'INSTITUT FIER DE VOUS!.....	3
SOUTIEN AU PERSONNEL IMPLIQUÉ DANS DES ÉVÉNEMENTS INDÉSIRABLES.....	3
MOBILITÉ DURABLE : SONDAGE SUR LES HABITUDES DE DÉPLACEMENT DU PERSONNEL - RAPPEL.....	4
GESTION DES COMMUNICATIONS EN CONTEXTE DE GRÈVE.....	4
FORMATION - ARYTHMIES CARDIAQUES : APPROCHE ESSENTIELLE POUR UNE PRATIQUE CLINIQUE DE QUALITÉ.....	4
RÉALISATION D'UNE 500 <sup>E</sup> CHIRURGIE BARIATRIQUE AU CENTRE MÉDICAL SPÉCIALISÉ OPÉRA MD.....	5
FORMATION CARDIORESPIRATOIRE (RCR).....	5
UTILISATION DES PÉRIPHÉRIQUES EXTERNES : LES BONNES PRATIQUES.....	5
LA DIÈTE MÉDITERRANÉENNE, À ADOPTER!.....	6
LES SEPT PENSÉES BIENVEILLANTES DU MOIS DE DÉCEMBRE.....	6
VISITE D'AGRÉMENT CANADA : 22 AU 25 JANVIER 2024.....	7
<b>FONDATION</b> .....	<b>8</b>
LOTO-VOYAGES IUCPQ : ENCORE QUELQUES BILLETS DISPONIBLES - RAPPEL.....	8
FERMETURE DE L'HÔTELLERIE PENDANT LA PÉRIODE DES FÊTES.....	8
MARIE-JOSÉE ISABEL SE JOINT À L'ÉQUIPE DE LA FONDATION.....	9
OFFRE D'EMPLOI : COORDONNATEUR(-TRICE) AUX ÉVÉNEMENTS ET ACTIVITÉS DE FINANCEMENT.....	9
VENTE DE CHOCOLATS À LA CAFÉTÉRIA - RAPPEL.....	10

Présence de l'Institut sur les réseaux sociaux



Page officielle



Groupe officiel



@iucpq.ulaval



@IUCPQ



Fondation IUCPQ



## ÉVÉNEMENTS

### 12 jours d'actions contre les violences faites aux femmes - Rappel

À l'Institut, l'intervenante en soutien psychosocial est la personne-ressource désignée pour les situations de violence conjugale. Les rencontres sont gratuites et confidentielles.

Voici six faits sur la violence conjugale :

1. Au Québec, en 2021, il y a eu **14** femmes victimes d'homicide conjugal.
2. La **violence psychologique** est la forme de violence entre partenaires intimes la plus fréquemment rapportée.
3. Les femmes représentent **80 %** des victimes de violence en contexte conjugal dans les données policières.
4. Près de **60 %** des violences lors des fréquentations signalées à la police ont lieu après la fin de la relation.
5. Les femmes sont **5** fois plus susceptibles que les hommes de subir une agression sexuelle.
6. Une étude a montré qu'une femme victime de violence conjugale peut quitter son conjoint **7 ou 8 fois en** moyenne avant de le quitter définitivement.

Pour en savoir davantage, consultez l'intranet dans la section *Employé/Prévention, santé et sécurité au travail/Violence conjugale* ou écrivez à [soutienpsychosocial.iucpq@ssss.gouv.qc.ca](mailto:soutienpsychosocial.iucpq@ssss.gouv.qc.ca).

Pour connaître les sources des faits sur la violence conjugale, veuillez consulter le *Babillard*.

*LE SERVICE DE PRÉVENTION EN SANTÉ, SÉCURITÉ ET MIEUX-ÊTRE AU TRAVAIL*

### Repas de Noël reporté

En raison de situations qui prévalent dans notre institut, nous vous informons que le repas de Noël pour le personnel qui était **prévu le 7 décembre prochain est reporté après la période des fêtes**.

Nous sommes sincèrement désolés pour ce changement de dernière minute. Cette tradition est importante pour nous et représente un moment privilégié pour vous remercier de votre dévouement, votre engagement, votre professionnalisme, et ce, tout au long de l'année. C'est pourquoi nous vous assurons que vous serez informés dès qu'une nouvelle date sera déterminée pour la tenue d'une activité de reconnaissance en début d'année 2024.

Nous vous remercions de votre compréhension.

*ISABEL ROUSSIN-COLLIN*  
*PRÉSIDENTE-DIRECTRICE GÉNÉRALE*

[Retour Table des matières](#)

## BABILLARD

### Cours de conditionnement physique et mieux-être : session hiver 2024

#### Conditionnement physique et mieux-être



**Hiver 2024**  
du 8 janvier  
au 29 mars

Dans le cadre d'Entreprise en santé, le PPMC vous reviendra en janvier avec une session de cours qui s'étendra du 8 janvier au 29 mars 2024. Nous vous invitons à consulter la programmation complète sur le *Babillard* de l'intranet.

La période d'inscription pour la session d'hiver débutera le lundi 11 décembre à 6 heures. Chaque inscription doit être faite en ligne en remplissant le [formulaire](#).

Les inscriptions se terminent le **vendredi 15 décembre 12 heures**.

L'ÉQUIPE DU PPMC

### L'Institut fier de vous!

Nous sommes fiers de pouvoir compter sur des intervenants et intervenantes comme vous!

Vous recevez régulièrement divers prix, reconnaissances ou mentions d'honneur de la part de différents partenaires, ordres ou instances.

Cette rubrique vous présente les dernières nouvelles :

- [Le Symposium sur la résistance aux antibiotiques dans les bioaérosols 2023 : un succès à l'Institut!](#)
- [Sarah Eve Lemay reçoit un prestigieux prix de l'American Heart Association](#)

LA DIRECTION DES RESSOURCES HUMAINES ET DES COMMUNICATIONS

### Soutien au personnel impliqué dans des événements indésirables

Chaque jour, nous portons une attention aux répercussions qu'ont sur les usagers et usagères les événements indésirables liés à la sécurité. Cependant, les effets de ces événements sur les membres du personnel méritent toute notre attention. En effet, à la suite d'un événement indésirable, les intervenants et intervenantes sont susceptibles de ressentir de la culpabilité, de mettre en doute leurs habiletés et compétences professionnelles, d'avoir peur du jugement des autres, etc. Or, il s'avère essentiel de sensibiliser l'organisation à cette réalité et de soutenir les intervenants impliqués dans ces événements. Plusieurs stratégies contribuent à la prévention ou à l'accompagnement du personnel concerné. À cet égard, nous vous invitons à prendre connaissance de l'outil « Le phénomène de la seconde victime, bien le comprendre » à la section *Risque/Gestion des risques cliniques/Outils* dans l'intranet.

LA DIRECTION DE LA QUALITÉ, DE L'ÉVALUATION, DE LA PERFORMANCE, DE L'ÉTHIQUE, DE LA TRANSFORMATION ET DE L'INNOVATION

## Mobilité durable : sondage sur les habitudes de déplacement du personnel - Rappel

Dans le cadre du plan d'action en mobilité durable de l'Institut, nous désirons recueillir des informations sur les habitudes de déplacement des membres du personnel. Nous vous invitons à remplir un [court sondage](#) d'environ 10 minutes.

Vous avez jusqu'au **13 décembre 2023** pour répondre au sondage, qui nous permettra d'effectuer un suivi sur les réalités et les enjeux de mobilité, en vue de poursuivre l'implantation de mesures favorisant les modes de transport durables. Vous pouvez y répondre que vous ayez ou non répondu au précédent sondage, qui avait été diffusé au printemps 2021. Soyez assurés que vos réponses seront traitées de manière confidentielle.

Pour toute question relative au sondage, vous pouvez écrire à l'adresse suivante : [alexandra.leblanc@mobili-t.com](mailto:alexandra.leblanc@mobili-t.com).

Merci de votre participation !

LE COMITÉ DE MOBILITÉ DURABLE

## Gestion des communications en contexte de grève

En prévision de la grève annoncée du **8 au 14 décembre prochain**, voici les modalités à suivre en lien avec la réduction de la capacité qui sera générée à la téléphonie :

- Pour éviter de surcharger l'équipe, veuillez vous référer, si possible, au **bottin de l'intranet ou à PétalMD** (médecins affectation) d'abord, et ensuite au poste 0 (garder la ligne pour conserver la priorité d'appel);
- Le poste 5555 est réservé aux appels d'urgence seulement (code bleu, rouge, etc.);
- Nous vous invitons à faire preuve de **courtoisie, de respect et de patience envers nos téléphonistes**, qui seront partiellement en grève.

Nous vous remercions de votre compréhension et de votre support, afin de maintenir un service fonctionnel et sécuritaire pour la durée de la grève annoncée.

LA DIRECTION DES SERVICES TECHNIQUES

## Formation - Arythmies cardiaques : approche essentielle pour une pratique clinique de qualité

Cette formation de 14 semaines **débutant le 15 janvier 2024** offre 10,5 unités d'éducation continue. Celle-ci porte sur l'évaluation de l'expérience de santé d'un patient à risque de présenter ou présentant une arythmie cardiaque ainsi que sur les interventions liées à l'identification, à la prévention et au traitement des arythmies.

Cette **formation est fortement recommandée** au personnel infirmier non formé et intéressé par un poste dans les secteurs visés par l'exigence du cours d'arythmie. Pour obtenir tous les détails, veuillez consulter la fiche synthèse de la formation disponible sur le *Babillard* de l'intranet.

LA DIRECTION DES SOINS INFIRMIERS

## Réalisation d'une 500<sup>e</sup> chirurgie bariatrique au centre médical spécialisé Opéra MD



À l'aube du renouvellement de contrat avec notre partenaire, la Direction des services professionnels est heureuse de souligner la réalisation de la 500<sup>e</sup> gastrectomie pariétale pour le traitement chirurgical de l'obésité réalisée au centre médical spécialisé (CMS) Opéra M.D. Inc.

Cette réussite n'aurait pu être possible sans l'implication indéfectible de l'équipe de chirurgie générale et bariatrique, et d'anesthésiologie de l'Institut, en collaboration avec les équipes de pneumologie, de médecine interne, de nutritionnistes cliniques, de la banque de sang, de la DSP et DSI.

En plus de la clientèle de chirurgie bariatrique, le partenariat initié en mai 2021 a permis à 300 usagers de bénéficier de cette installation pour y subir une chirurgie générale d'un jour. L'entente de service sera reconduite avant la période des fêtes, donnant ainsi accès à ce plateau technique à notre clientèle pour les trois prochaines années. Encore une fois, félicitations à toute l'équipe!

*LA DIRECTION DES SERVICES PROFESSIONNELS*

## Formation cardiorespiratoire (RCR)

Des plages de formation pour la recertification à la réanimation cardiorespiratoire (RCR) sont disponibles :

- Dimanche **10 décembre 2023** : 8 h à 12 h, 12 h 30 à 16 h 30
- Vendredi **15 décembre 2023** : 8 h à 12 h, 12 h 30 à 16 h 30
- Samedi **16 décembre 2023** : 8 h à 12 h, 12 h 30 à 16 h 30

[Pour plus d'informations concernant les modalités et l'inscription.](#)

*LA DIRECTION DES SERVICES MULTIDISCIPLINAIRES*

## Utilisation des périphériques externes : les bonnes pratiques

Il est important de savoir qu'un périphérique externe, par exemple, une clé USB ou un disque dur externe, peut être la porte d'entrée pour que des gens mal intentionnés atteignent votre ordinateur et volent des données.

Rendez-vous sur le *Babillard* pour trouver les conseils sur les bonnes pratiques.

Le mal est souvent très vite fait! Alors, soyez prudents!

Si vous avez des doutes, vous pouvez vous renseigner auprès de l'équipe de sécurité informatique par le Portail DRI en sélectionnant la tuile « Matériel », puis celle qui correspond à votre type de périphérique.

*LA DIRECTION DES RESSOURCES INFORMATIONNELLES*

## La diète méditerranéenne, à adopter!

Apprenez les principes de la diète méditerranéenne!

Cuisinez avec de l'huile d'olive, des légumes et des produits céréaliers quotidiennement pour découvrir une nouvelle façon de vous faire à manger!

Dans une formule de deux cours, venez en apprendre plus le **11 et le 18 décembre** prochain.

Pour information et inscription : 418 656-8711, poste 5416.

*L'ÉQUIPE DU PPMC*

## Les sept pensées bienveillantes du mois de décembre

Découvrez les dernières pensées bienveillantes de l'année 2023.

Lundi : Aujourd'hui, je fais quelque chose dont mon futur me remerciera.

Mardi : Si vous avez cru au père Noël pendant 8 ans, vous pouvez bien croire en vous pendant au moins 5 minutes.

Mercredi : Je prends le temps de me ressourcer et de nourrir mon être.

Jeudi : L'idée n'est pas de prouver aux autres qu'ils ont tort, mais bien de nous prouver que nous sommes capables.

Vendredi : Les obstacles qui ont été placés sur ton chemin sont des marches d'escalier pour s'élever toujours plus haut.

Samedi : En prenant du temps pour moi et en m'intériorisant, je recevrai les réponses dont j'ai besoin.

Dimanche : N'abandonne pas, tu es à quelques pas de ton but.

Les pensées du mois sont tirées de TEXTOMOTIVE de l'ACSM-Québec et de l'application « Mes outils » par l'Association québécoise de prévention du suicide et de la boîte bonheur 365 messages – Un jour à la fois.

Pour en apprendre plus sur la bienveillance, visitez notre [page Web](#). Vous pouvez aussi contacter l'équipe de soutien psychosocial et spirituel au poste 8009, option 3.

*L'ÉQUIPE DE SOUTIEN PSYCHOSOCIAL ET SPIRITUEL*

## Visite d'Agrément Canada : 22 au 25 janvier 2024



Dans le cadre de notre démarche d'amélioration continue de la qualité des soins et des services, nous accueillerons une équipe de visiteurs et visiteuses d'agrément afin de démontrer notre conformité à l'atteinte des plus hauts standards de qualité. Cette démarche démontre à la fois l'engagement de tous les employés et employées de l'organisation envers l'excellence de nos soins et services.

À cet effet, les visiteurs débiteront leurs observations et échanges le lundi 22 janvier avec l'ensemble des personnes présentes dans l'organisation, incluant les usagers et usagères.

Votre participation permettra de faire rayonner la qualité des soins et services que nous réalisons quotidiennement au bénéfice de notre clientèle.

Nous vous remercions de votre engagement dans cette démarche collective!

Pour toute question ou soutien, référez-vous à votre gestionnaire ainsi qu'à la page intranet *Institut/Gestion qualité performance/Agrément*.

*LA DIRECTION DE LA QUALITÉ, DE L'ÉVALUATION, DE LA PERFORMANCE, DE L'ÉTHIQUE, DE LA TRANSFORMATION ET DE L'INNOVATION*

[Retour Table des matières](#)

## FONDATION

### Loto-Voyages IUCPQ : Encore quelques billets disponibles - Rappel

La vente des billets de la Loto-Voyages IUCPQ se poursuit! Moins de 180 billets sont encore disponibles, faites vite!

Encore une fois cette année, 19 prix d'une valeur totale de 41 000 \$ seront tirés.

À noter que les employés de l'Institut ont la possibilité de payer en un seul versement par carte de crédit ou par déduction sur le salaire (D.A.S), au montant de 2,50 \$ par semaine (5 \$ par paie), prélevée du 17 décembre 2023 au 7 décembre 2024.

Si vous ne recevez pas de courriel de confirmation à la suite de votre achat, vérifiez vos indésirables et s'il n'y a toujours rien, contactez Rosemarie Chamberland à l'adresse [rosemarie.chamberland@fondation-iucpq.org](mailto:rosemarie.chamberland@fondation-iucpq.org).

[Acheter un billet de la Loto-Voyages IUCPQ](#)



### Fermeture de l'Hôtellerie pendant la période des fêtes

Veillez prendre note que l'Hôtellerie Pavillon Marguerite-d'Youville sera fermée du **20 décembre 2023 au 2 janvier 2024** inclusivement.

Des bénévoles seront présents les 27 et 28 décembre 2023 à l'accueil de l'Hôtellerie (Y2342), entre 8 h et 16 h, afin de commencer à prendre les appels (418 656-8711, poste 2747) pour des réservations débutant dès le 3 janvier et les 7 jours suivants.

Une liste de résidences situées à proximité de l'Institut sera disponible aux endroits suivants :

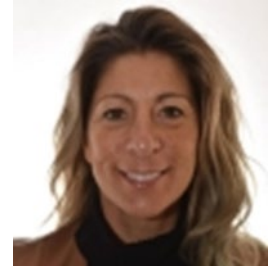
- Service de l'admission de l'Institut (418 656-4895)
- Accueil de l'Hôtellerie situé au 2<sup>e</sup> étage du Pavillon Marguerite-d'Youville (les listes sont disponibles dans un boîtier ajouté sur la porte)
- [Site web de la Fondation](#)





## Marie-Josée Isabel se joint à l'équipe de la Fondation

Dès cette semaine, nous accueillons, au sein de notre équipe, Marie-Josée Isabel à titre de coordonnatrice aux bénévoles et aux services d'hébergement. Marie-Josée œuvre au sein de l'Institut depuis plus de 12 ans. Elle a occupé divers postes à titre de technicienne administrative au sein de la direction des services techniques, de la direction des ressources humaines et plus récemment, au commissariat aux plaintes et à la qualité des services. Elle est bien emballée à l'idée de relever ce nouveau défi!



Marie-Josée remplacera Nathalie Bélanger qui prendra sa retraite le 28 décembre prochain après 39 ans à œuvrer à l'Institut. Un départ qui, vous vous en doutez, laissera un vide au sein de notre équipe. Aujourd'hui, nous tenons à reconnaître le dévouement exceptionnel dont Nathalie a fait preuve tout au long de son parcours à l'Institut.

Nathalie, merci pour ton travail acharné pendant toutes ces années, tu peux vraiment partir avec le sentiment du devoir accompli. Profite bien de cette nouvelle aventure qui commencera bientôt!



## Offre d'emploi : Coordonnateur(-trice) aux événements et activités de financement

Notre équipe est à la recherche d'un(e) coordonnateur(-trice) aux événements et activités de financement. Vous avez l'organisation d'événements dans le sang? Vous avez envie de contribuer au rayonnement de la Fondation? Vous souhaitez faire une différence dans la vie de milliers de patients? Nous avons le poste parfait pour vous!

Vous connaissez quelqu'un qui serait intéressé par ce poste? N'hésitez pas à partager l'offre pour nous aider à trouver la perle rare!

[Consulter l'offre d'emploi](#)

## Vente de chocolats à la cafétéria - Rappel

Le vendredi 8 décembre, M<sup>me</sup> Hélène Lamarche sera présente à la cafétéria de l'Institut pour une vente de délicieux chocolats faits maison. Depuis 2014, elle organise annuellement cette vente afin d'amasser des fonds pour soutenir la Fondation.

Toutes les sommes amassées grâce à cette collecte serviront à soutenir la recherche en santé pulmonaire. Nous tenons à remercier madame Lamarche pour son implication qui contribue assurément à faire une différence dans la vie de milliers de patients!

[En savoir plus](#)



[Retour Table des matières](#)